

ADFC/NaNo Radwegekonzept Markgröningen

vorge stellt anlässlich der Radwe geradtour am 25. Oktober 2019



Vom Wasserturm über neu angelegten Radweg zur Volmarstraße



Neu angelegter Fahrradweg vom Wasserturm bis zur Volmarstraße.

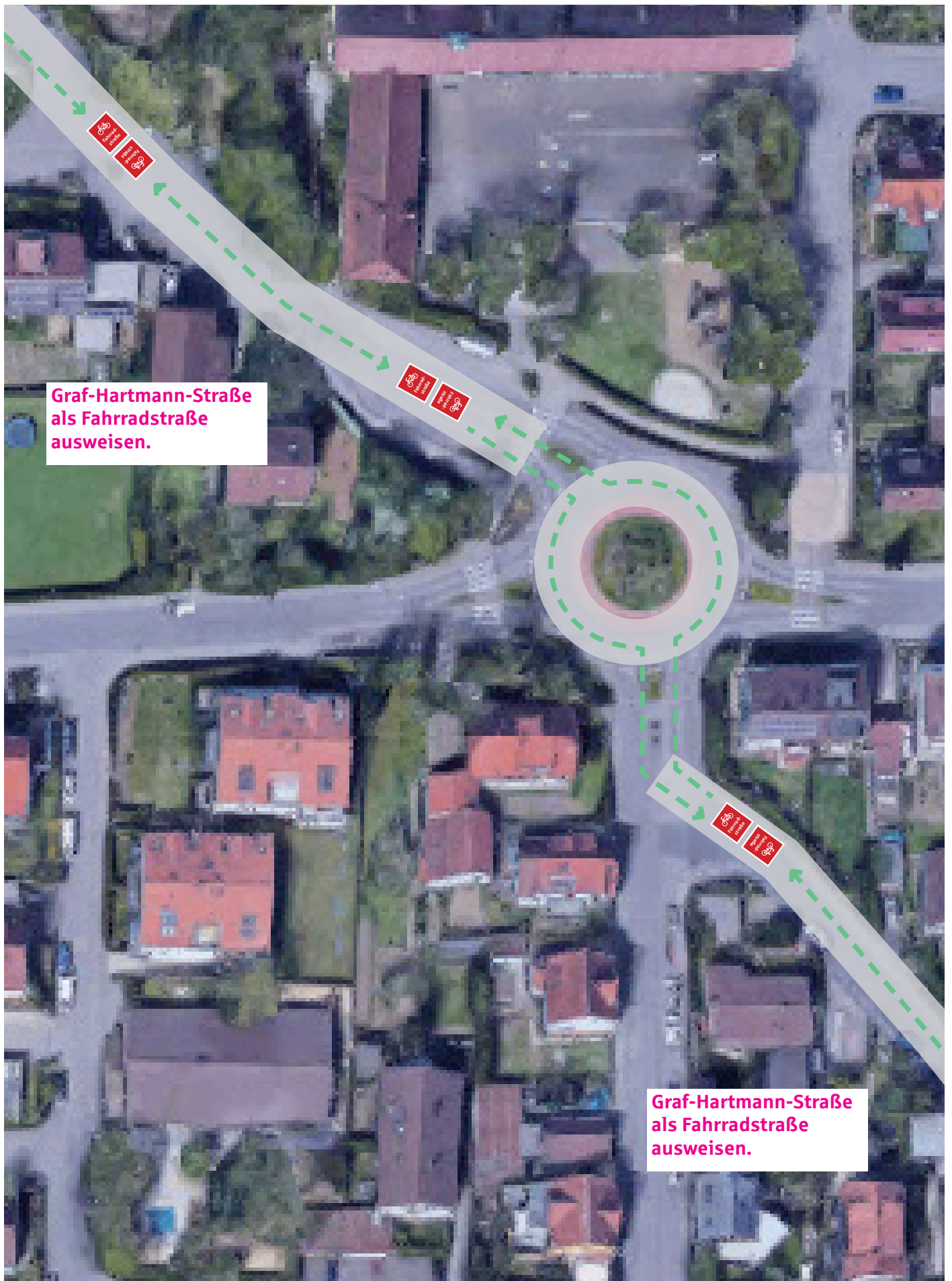
Graf Hartmann Straße wird zur Fahrradstraße zwischen An der Bracke und dem Kreisel.



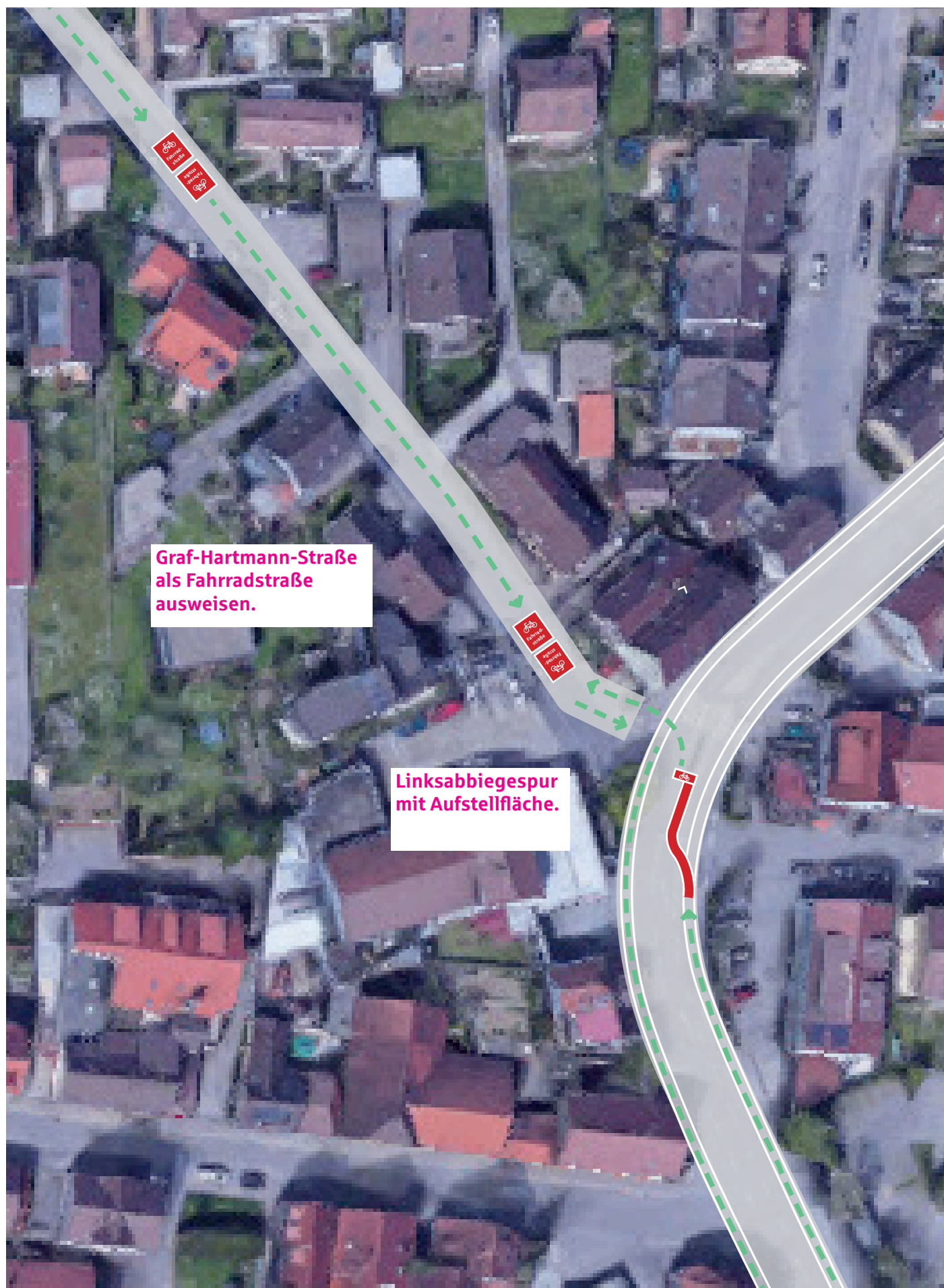
Graf-Hartmann-Straße
als Fahrradstraße
ausweisen.

Graf-Hartmann-Straße
als Fahrradstraße
ausweisen.

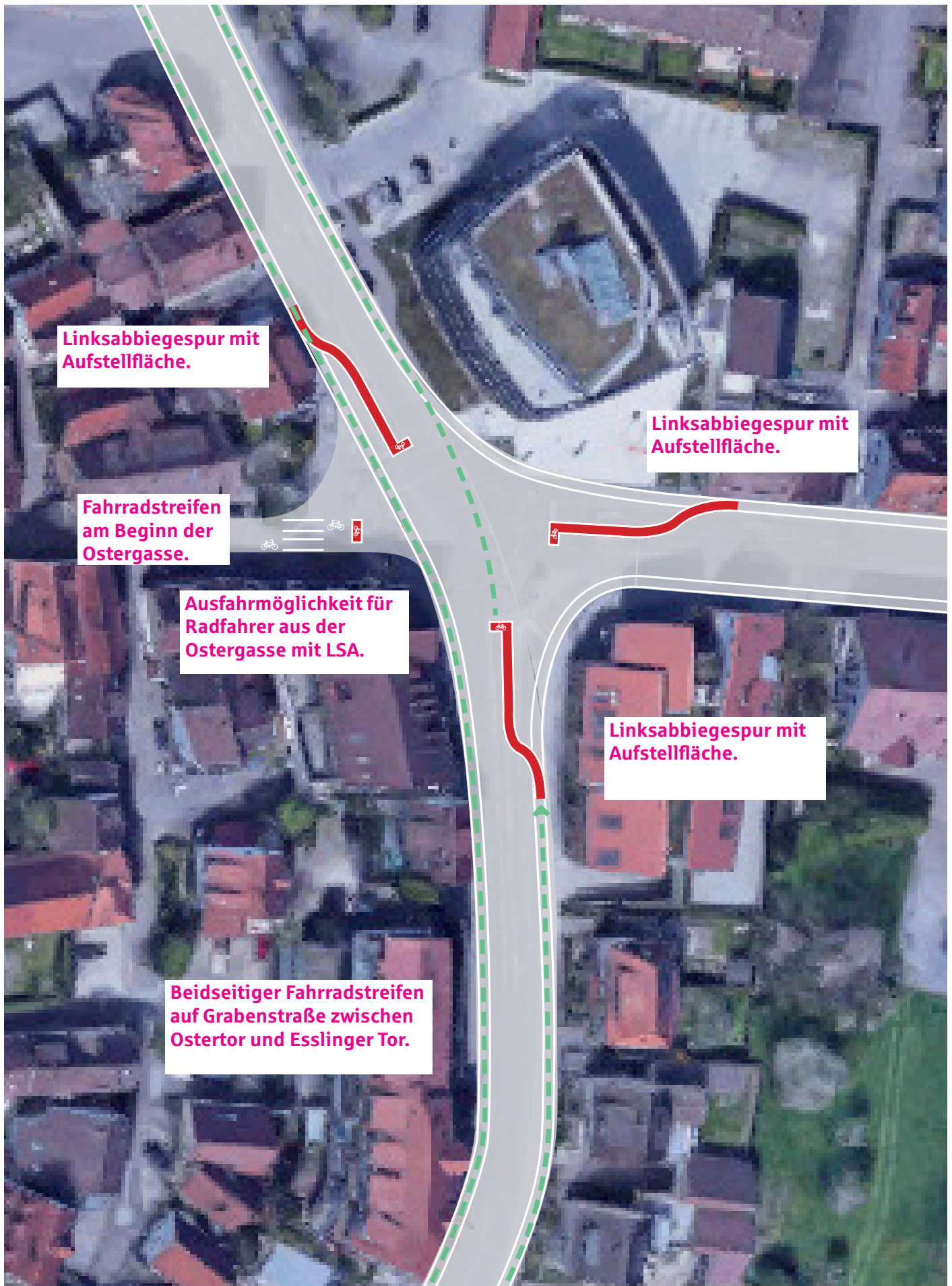
Graf Hartmann Straße wird zur Fahrradstraße zwischen An der Bracke und dem Kreisel.



Graf Hartmann Straße wird zur Fahrradstraße zwischen Kreisel und Tammer Straße.



Kreuzung Ostergasse mit Ausfahrmöglichkeit für Fahrradfahrer.



Grabenstraße mit beidseitigem Fahrradstreifen.

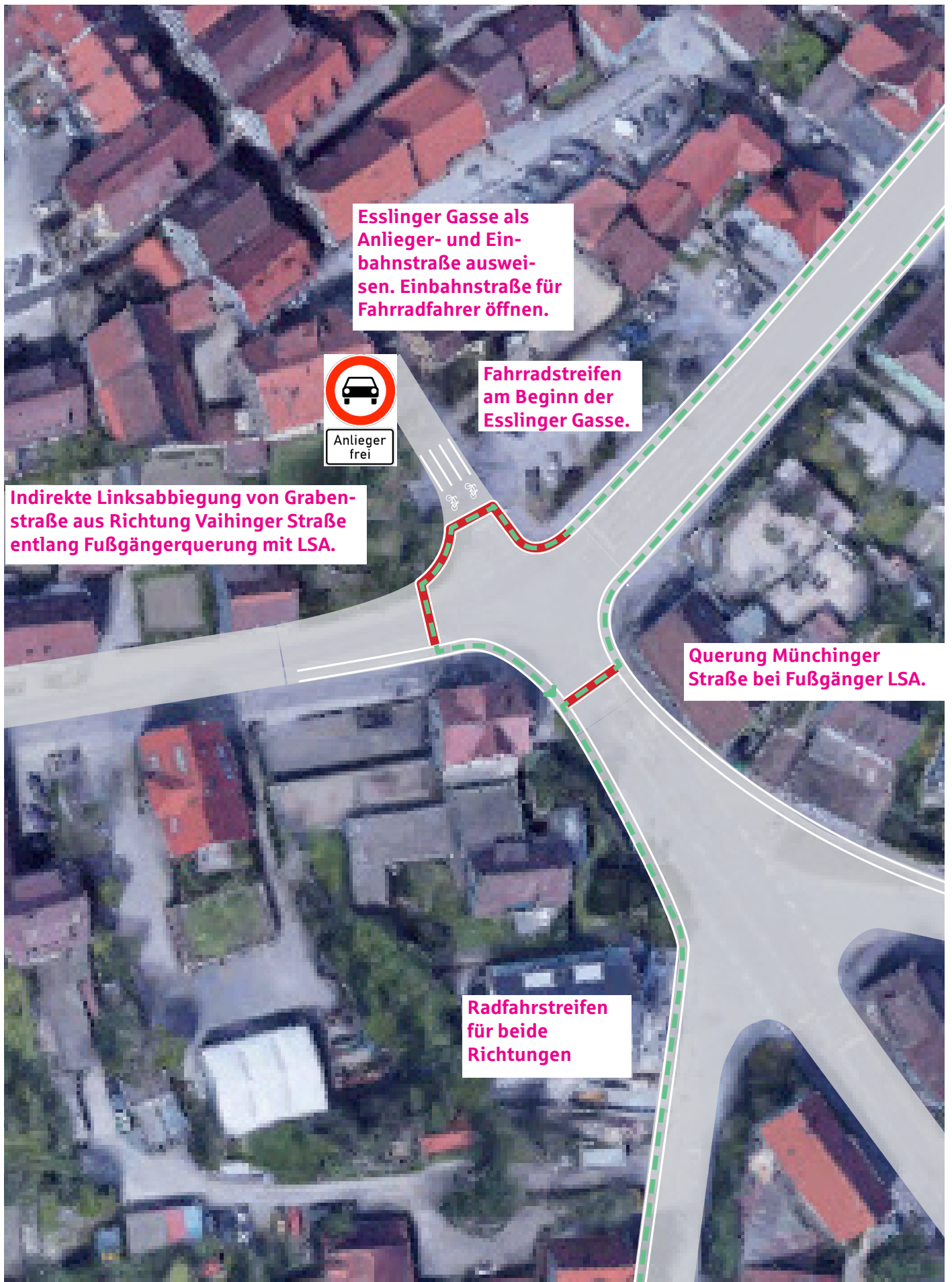


Beidseitiger Fahrradstreifen auf Grabenstraße zwischen Ostertor und Esslinger Tor.

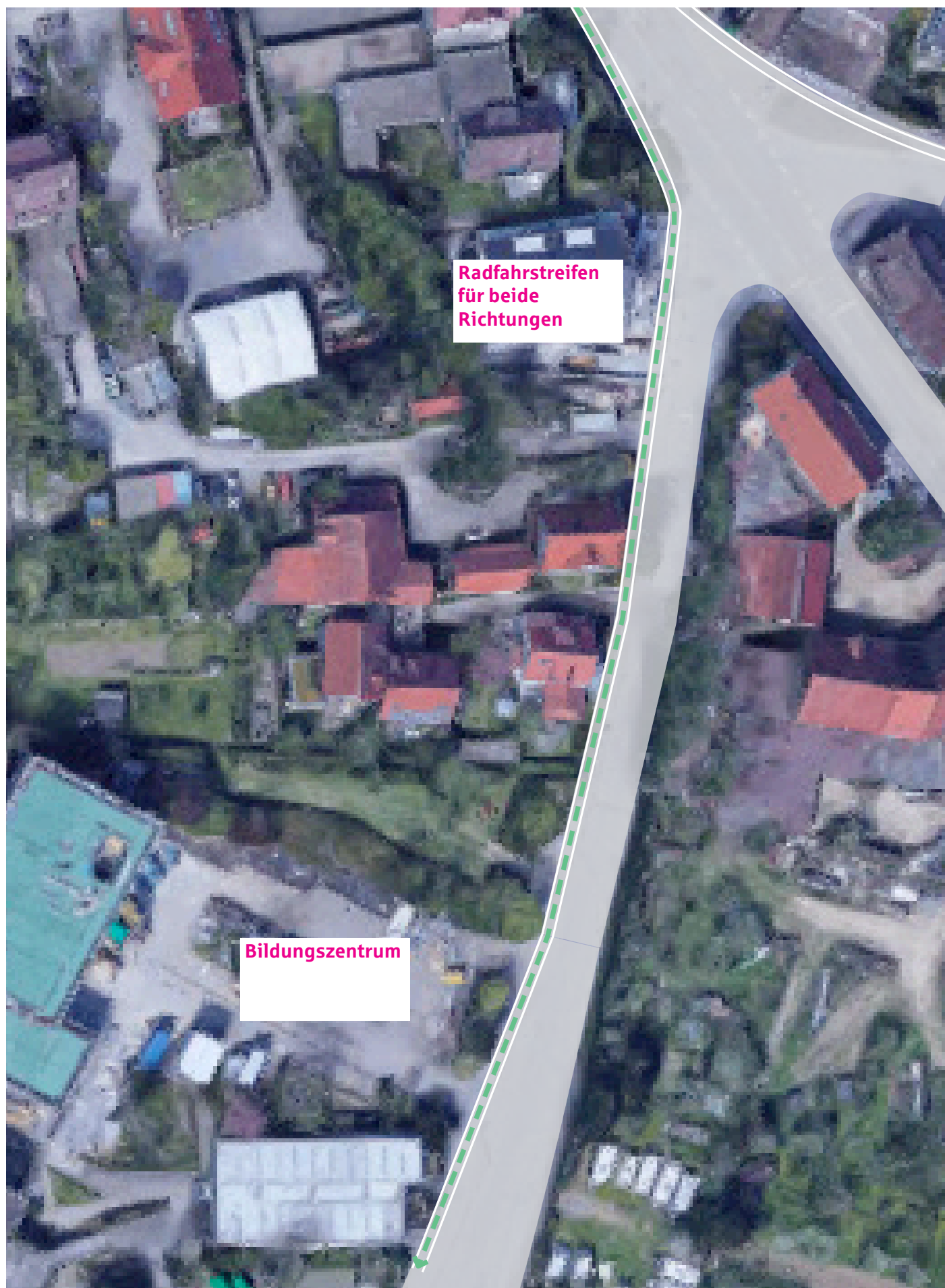
Beidseitiger Fahrradstreifen auf Grabenstraße zwischen Ostertor und Esslinger Tor.

Beidseitiger Fahrradstreifen auf Grabenstraße zwischen Ostertor und Esslinger Tor.

Kreuzung Esslinger Gasse



Über Schwieberdinger Straße zum Bildungszentrum



Radfahrstreifen
für beide
Richtungen

Bildungszentrum